



## **Naudinga ir gera žinoti prieš apsilankymą Lietuvos jūrų muziejuje**

**Apsilankymo trukmė (apie 1,5 val.)\***

\*Savarankiškas apsilankymas neribojamas ir trukmė priklauso nuo kiekvieno individualių poreikių

Lietuvos jūrų muziejus įsikūręs Kuršių Nerijoje, XIX a. restauruotoje Koppgalio tvirtovėje.

Tai jūrų gamtos ir istorijos pažinimo centras. Jis jungia akvariumą, jūrų gamtos ir laivybos istorijos, etnografijos ekspozicijas, Baltijos jūros gyvūnų rehabilitacijos centrą, delfinariumą.

Dalyvausite edukaciniame užsiėmime, kurį veda muziejaus edukatorius.

Užsiėmimo trukmė – 45 min.



# Atvykimas (pėsčiomis / dviračiu)

Į Lietuvos jūrų muziejų galite atvykti persikėlę keltu iš Senosios perkėlos (Danės g. 1, Klaipėda).

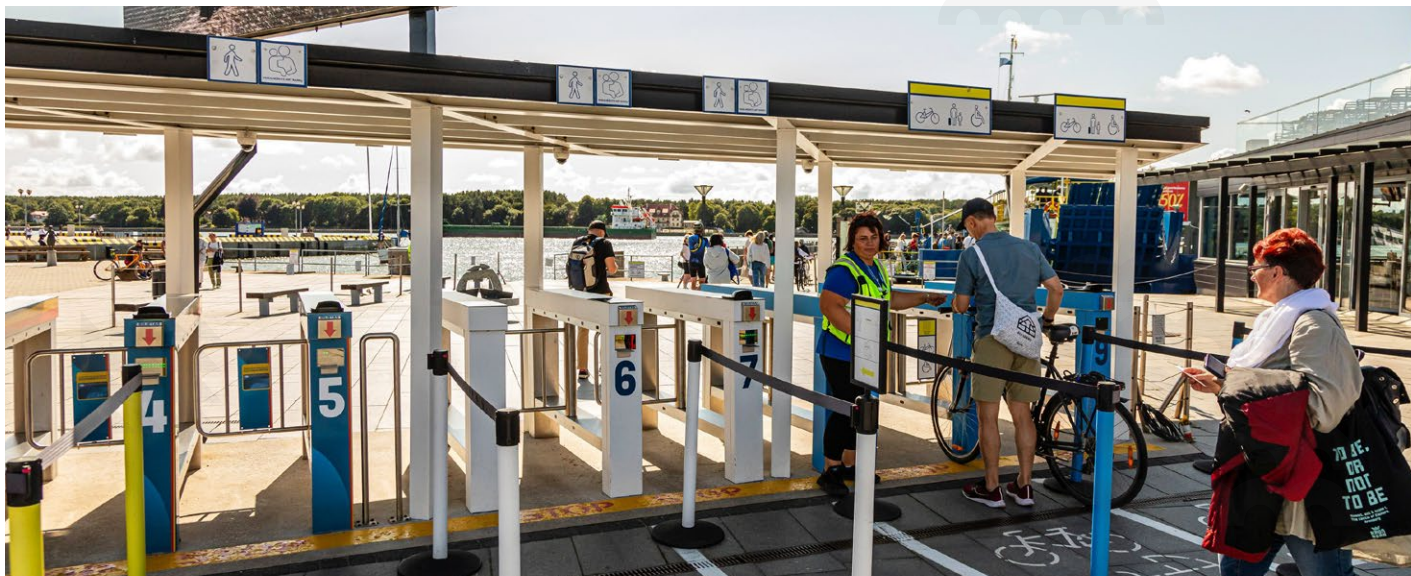




Kelto bilietą galite įsigyti Senosios perkėlos pastato viduje esančiose kasose arba savitarnos terminaluose lauke.



Įsigijus persikėlimo bilietus, į keltą pateksite praėję vartelius.





Plaukimas keltu per marias į Smiltynę užtruks apie 4 minutes.



Persikėlus į Smiltynę pėsčiųjų keltu, išlipsite čia:





Į Lietuvos jūrų muziejų galite atvykti pėsčiomis, atstumas – 1,8 km.



Važiuoti privačiais autotraukinukais (paslauga – mokama). Jų reisai yra pritaikyti prie kelto tvarkaraščio.





Jūru muzejiaus ekspozicijos prasideda Senųjų žvejybos laivų aikštele.



Pakeliui kviečiame apsilankyti Etnografinėje pajūrio žvejo sodyboje.





Pailsēti galima edukacinėje žaidimų erdvėje šalia Etnografinės pajūrio žvejo sodybos.



Kelias link Jūrų muziejaus centrinių kasų:



# Atvykimas (automobiliu / pėsčiomis / dviračiu)

Į Kuršių Neriją atvykti galite persikėlę automobiliu Naujojoje perkėjoje (Nemuno g. 8, Klaipėda).



Atstumas iki Lietuvos jūrų muziejaus – 8 km.





## Įvažiavimas į keltą Naujoje perkėloje.



Plaukimas keltu per marias į Smiltynę užtruks apie 4 minutes.





Persikėlus į Smiltnę iš Naujosios perkėlos išlipsite čia:



Prie Delfinariumo yra aikštelė, kur telpa apie 80 automobilių.



# Kasos



Čia galite įsigyti lankytojo bilietus į Akvariumą ir Jūrų muziejaus ekspozicijas, Delfinariumą, Baltijos jūros gyvūnų rehabilitacijos centrą ir susimokėti už užsakytą edukacinį užsiėmimą ar ekskursiją.

Šiltojo sezono metu gali būti didesnis lankytojų srautas, todėl rekomenduojame susiplanuoti savo laiką. Bilietus galite įsigyti iš anksto internetu.





## Įėjimas į muziejų

Įėjimas į muziejų yra šalia kasų. Jums reikia pereiti per tiltą.



Jūs pasitiks lankytojų aptarnavimo administratorė, kuri patikrins jūsų bilietus ir įleis į muziejų.





# Muziejus



Įėję į muziejaus teritoriją, matysite pagrindinį pastatą – akvariumą.

Prie ažuoliuko susitiksime su muziejaus edukatoriumi, kuris jums ves edukacinį užsiėmimą.



## Edukacinis užsiėmimas / ekskursija



Muziejaus edukatorius jums pristatys edukacines veiklas.

- Laivybos istorinėse salėse, akvariume galėsite ne tik apžiūrėti, bet ir liesti, dėlioti, klausyti ir kitaip tyrinėti ekspozicijas.
- Jeigu kyla klausimų, nebijokite klausti edukatoriaus.
- Neatsilikite nuo grupės.

Jei reikia išeiti ar palikti grupę, apie tai informuokite muziejaus edukatorių ar susitarkite su mokytoja (lydinčiu asmeniu).





## Edukacinis užsiėmimas / ekskursija



Kartu su muziejaus edukatoriumi vykdysite įvairias edukacines veiklas. Edukatorius gali būti parengęs užduočių ir edukacinių priemonių. Diskutuosite apie patirtus pojūčius ir naujai įgytas žinias.





## Muziejaus tyrinėjimas



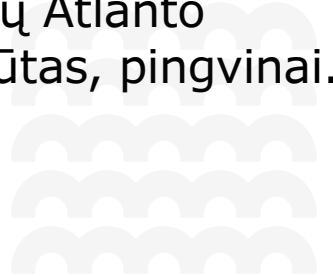
Akvariume galima pamatyti Lietuvos gėlavandenes, Baltijos jūros bei tropinių jūrų žuvis, bestuburius, įspūdingo dydžio žuvis – erškėtus. Tropinių jūrų akvariumuose gyvena kietieji, minkštieji koralai, kiti bestuburiai gyvūnai ir koralinės žuvis.



## Muziejaus tyrinėjimas



Lauko baseinuose gyvena Baltijos pilkieji, Rytų Atlanto paprastieji, Žieduotieji ruoniai, Šiaurės jūrų liūtas, pingvinai.





## Muziejaus tyrinėjimas



Laivybos istorijos ekspozicijose – po pylimais esančiose salėse – eksponuojami laivų modeliai, archeologiniai radiniai, dokumentinė medžiaga, pasakojanti Lietuvos laivybos istoriją.





# Kavinė



Jeigu norite pailsėti, galite pakilti ant pylimo – ten sezono metu veikia kavinė, kurioje galite atsisėsti ar pavalgyti.





# Delfinariumas



Delfinariume gyvena delfinai ir kaliforniniai jūros liūtai, kuriais itin atsakingai rūpinasi treneriai, biologai, veterinarai ir kiti specialistai.





Delfinariumo fojė jus pasitiks lankytojų aptarnavimo administratorė, kuri nuskanuos jūsų bilietus ir įleis į edukacinį delfinų pasirodymą.

Edukacinis delfinų pasirodymas ir žiūrovų salė



Delfinariumo fojė veikia kavinė





# Baltijos jūros gyvūnų rehabilitacijos centras



Baltijos jūros gyvūnų rehabilitacijos centre yra slaugomi ir gydomi nuo žmogaus ūkinės veiklos nukentėję ruoniai, paukščiai. Čia vykdoma jūros gyvūnų tyrimų ir gelbėjimo programa, visuomenės švietimas bei edukacinės programos.





# Įėjimas į Baltijos jūros gyvūnų rehabilitacijos centrą:







Mes kuriame žmogaus ir Valstybės jūrinę tapatybę  
per aktyvų dialogą plėsdami suvokimą apie jūrą.

Iki susitikimo Lietuvos jūrų muziejuje!



+370 659 21 932



edukacija@muziejus.lt